

MADE IN JESI ANCHE QUESTO STORICO BRAND HA SCELTO LE VETRINE DELL'AZIENDA DI CLAUDIO BOCCHINI

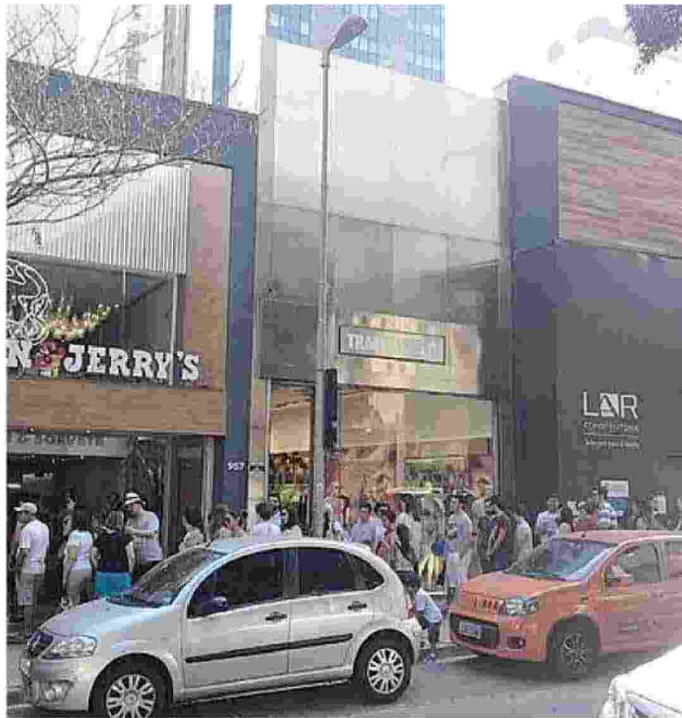
Clabo conquista anche «Ben & Jerry's»

— JESI —

ACQUISTA nuove importanti fette di mercato, Clabo, azienda fondata da Claudio Bocchini nel 2001 a Jesi, dove mantiene la sede. E' stata appena inaugurato in Rua Oscar Freire a San Paolo del Brasile, in quella che è ritenuta «la via Montenapoleone» della metropoli sudamericana, il nuovo punto vendita Ben & Jerry's arredato con vetrine made in Italy a marchio Clabo.

DOPO il gelato di Haagen Dazs, Venchi, Coldstone e Nestlé, anche lo storico brand Ben & Jerry's, ha scelto le vetrine «made in Jesi» per far gustare con gli occhi, oltre che con il palato, le sue creazioni di gelateria. Il marchio di proprietà della multinazionale anglo-olandese Unilever ha deciso di puntare sulle vetrine Clabo per lo sviluppo della sua presenza su alcuni mercati ad altissimo potenziale di crescita, come l'Australia ed il Brasile.

L'accordo, del quale non è stato



A SAN PAOLO DEL BRASILE il negozio Ben & Jerry's

reso noto il valore, tra Clabo ed Unilever, riguarda la fornitura delle vetrine per le prossime aperture programmate dalla multinazionale in Australia, Brasile e alcuni paesi del Sud Est asiatico. Clabo è già presente direttamente con le sue filiali commerciali negli Usa, in Cina e in Brasile e entro fine anno sbarcherà a piazza Affari (sul listino Aim Italia).

ELEMENTO quest'ultimo per cui ha avviato una riorganizzazione del personale che prevede esuberanti, per lo più volontari, di 28 unità. Unilever è il più grande produttore al mondo di gelato, con oltre cinque miliardi di ricavi ed alcuni tra i più noti brand al mondo tra cui Algida in Italia ed appunto Ben & Jerry's. Clabo, che esporta oltre il 60% della propria produzione, «ha chiuso i primi sei mesi del 2014 con oltre 20 milioni di ricavi, in crescita rispetto ai primi sei mesi del 2013. Numeri - commentano dall'azienda - che lasciano intravedere un finale di anno ricco di soddisfazione».

sa.fe.

